

Iceland
Liechtenstein
Norway grants


AngioNet
CLUSTER CONNECTING SCIENTIFIC HEALTH COMMUNITY

E-NE-Sănătate MEDICINĂ INTERNĂ

Telemedicina - O șansă la sănătate pentru
fiecare comunitate.



Ce trebuie să știm



Despre medicina internă



Importanța
Medicinii
Interne în
Asistența
Medicală
Personală



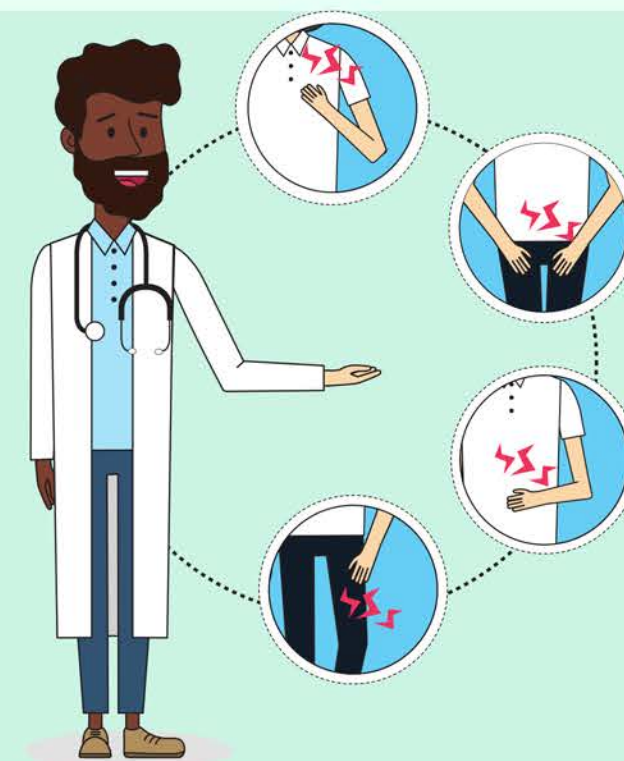
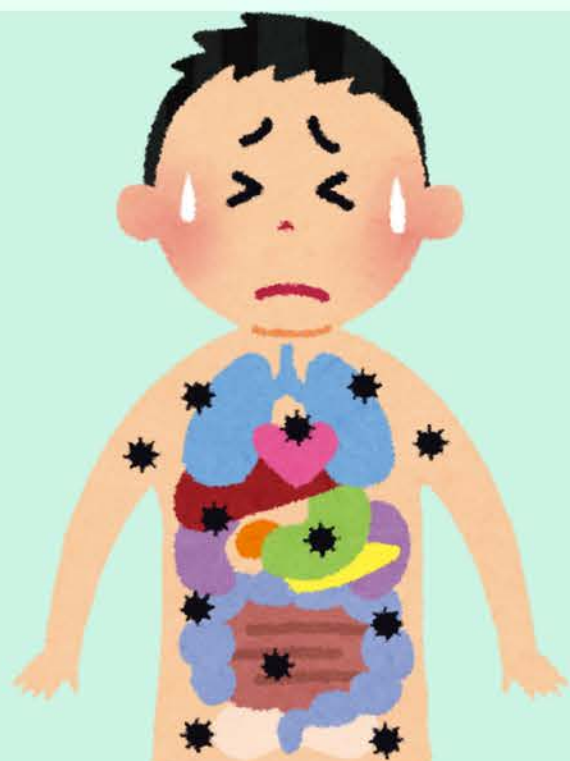
Principalele
boli
diagnosticate
și tratate de
către medicina
internă



Cum se
desfășoară
consultul de
medicină
internă?



Despre medicina internă



Medicina internă diagnostichează și tratează majoritatea bolilor de care suferă adulții (peste 18 ani), boli ale organelor interne (inimă, plămâni, ficat, tub digestiv, splină, sânge, rinichi, metabolism, articulații, schelet osos). Marea majoritate a pacienților suferă de mai multe afecțiuni și necesită tratamente multiple.

Există și boli ale întregului organism, care afectează mai multe organe vitale, așa-numitele boli de sistem (colagenoze, vasculite, etc.), boli de care se ocupă, de asemenea, medicina internă. Un pacient „plimbat” pe la mai mulți medici de diverse specialități fără a se stabili un diagnostic este posibil să sufere de o astfel de boală de sistem și este bine să se prezinte la un internist. Medicul internist este de asemenea cel care diagnostichează cel mai frecvent pacientul cu cancer (inclusiv formele asimptomatice), pe care apoi îl îndrumă către oncolog și/sau chirurg.

Medicii de familie sau generaliști obișnuiesc să trimită la internist pacienții cu mai multe afecțiuni concomitente sau pe cei cu simptome neclare, vagi, greu de încadrat.

Medicul internist este cel care analizează aceste afecțiuni și decide dacă este necesar un consult sau un tratament supra-specializat. De asemenea, coordonează schemele terapeutice astfel ca să nu apară suprapuneri de medicație sau reacții adverse ale medicamentelor. Prin consultul oferit de medicul de medicină internă, pacientul evită excesul de consulturi medicale care pot să nu fie necesare.

Importanța Mediciniei Interne în Asistența Medicală Personală

Medicina internă joacă un rol esențial în menținerea sănătății și stării de bine generale. Interniștii oferă o îngrijire cuprinzătoare, abordând atât afecțiunile acute, cât și cele cronice. Expertiza lor se extinde la:



Consiliere

Oferirea de îndrumare și suport pacienților care se confruntă cu provocări de sănătate



Tratament

Prescrierea medicamentelor, terapiilor și modificărilor stilului de viață adecvate pentru a gestiona bolile



Diagnostic

Utilizarea unor instrumente diagnostice avansate pentru a determina cu precizie cauza simptomelor



Îngrijire preventivă

Identificarea și abordarea riscurilor potențiale pentru sănătate pentru a preveni apariția bolilor

Principalele boli diagnosticate și tratate de către medicina internă sunt:



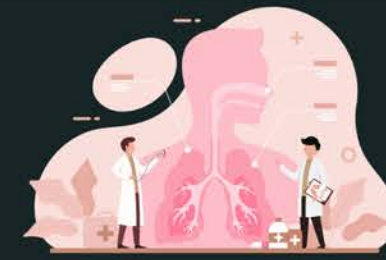
Schelet osos și articulații

Reumatisme degenerative și inflamatorii, poliartrită reumatoidă, osteoporoză



Rinichi

Litiază renală (nisip și pietre), infecții urinare, pielonefrită, insuficiență renală cronică (primul stadiu)



Plămâni

Bronșită cronică, astmul bronșic, BPOC, pneumonie, traheobronșită acută, sarcoidoză, depistare cancer



Ficat

Hepatită cronică, ciroză, steatoză (ficat gras), dischinezie și calculi biliari (pietre), depistare cancer



Boli de sistem

Lupus, sclerodermie, vasculite (boala Wegener etc.)



Metabolism

Dislipidemie (colesterol crescut), gută, diabet și boli ale tiroidei



Sânge

Anemii, depistare alte boli mai grave (limfoame, leucemii)



Inima

Hipertensiune arterială, cardiopatie ischemică, insuficiență cardiacă.



Colon

Colon iritabil, depistare cancer



Stomac

Gastrită, ulcer, boală de reflux, depistare cancer

Cum se desfășoară consultul de medicină internă?

Consultul de medicină internă include anamneza pacientului.

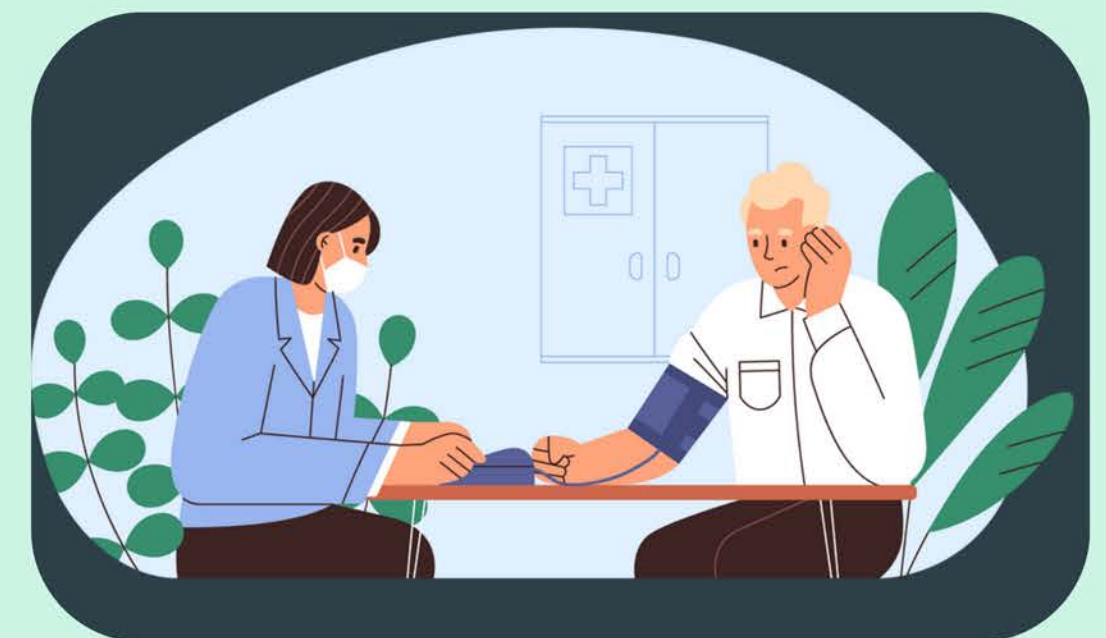
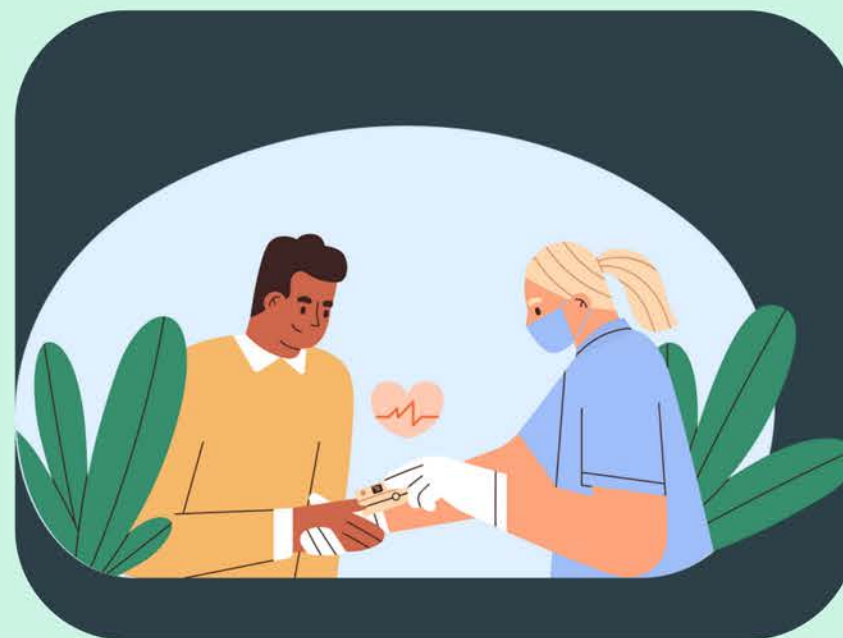
Discuția cu pacientul are o foarte mare însemnătate, deoarece prin întrebări successive se poate ajunge la diagnosticarea afecțiunii, fără a mai fi nevoie de alte investigații.

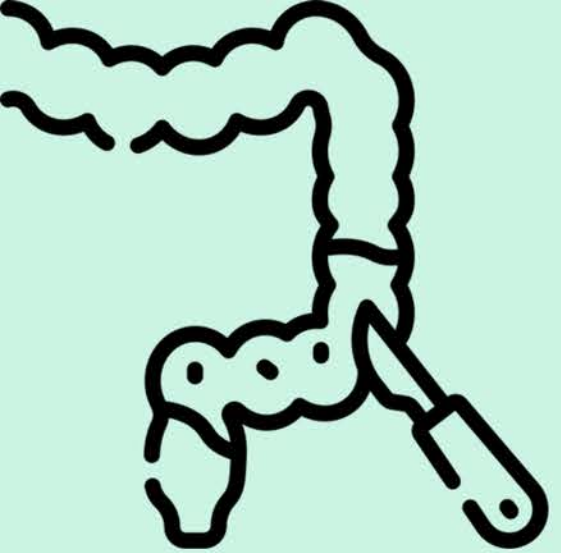
Cu ajutorul anamnezei se obțin date despre antecedentele personale și familiale, condiții de viață și muncă, obiceiuri alimentare, comportamentul legat de consumul de medicamente, alcool, tutun.

Alte informații esențiale țin de stilul de viață sedentar sau activ, respectarea orelor de odihnă și somn, prezența unor probleme de ordin psihic, emoțional, relațional, financiar, toate aceste informații putând duce la determinarea stării de sănătate.

Examenul obiectiv este tot parte a consultului de medicină internă.

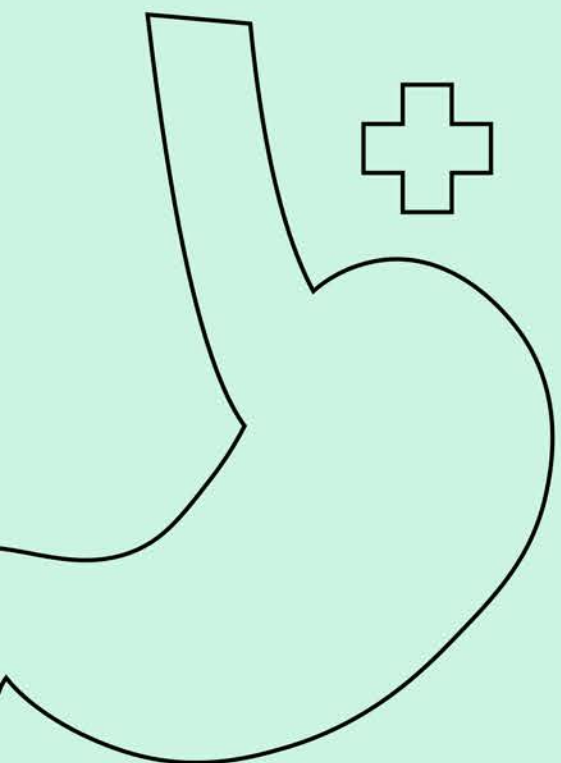
Acesta cuprinde inspecția generală, auscultația, măsurare tensiune arterială și puls, palparea, percuția.





**PREZENTUL MATERIAL A FOST REALIZAT ÎN CADRUL PROIECTULUI
SG2.22 „SERVICII DE TELEMEDICINĂ PENTRU GRUPURI DEFAVORIZATE CU
AFECȚIUNI CRONICE ÎN ZONELE IZOLATE DIN NE ROMÂNIEI”,
ACRONIM: E-NE-SĂNĂTATE,
FINANȚAT ÎN CADRUL SCHEMEI DE GRANTURI NR. 2
„FURNIZAREA DE SERVICII DE SĂNĂTATE DE TIP OUTREACH ÎN VEDEREA
ÎMBUNĂTĂȚIRII PREVENȚIEI PENTRU POPULAȚIA VULNERABILĂ DIN
ZONELE IZOLATE”**

**ÎN CADRUL PROGRAMULUI
„PROVOCĂRI ÎN SĂNĂTATEA PUBLICĂ LA NIVEL EUROPEAN” –
MECANISMUL FINANCIAR SEE 2014 – 2021,
COORDONAT DE MINISTERUL SĂNĂTĂȚII
ȘI DERULAT DE ASOCIAȚIA ANGIONET CLUSTER**



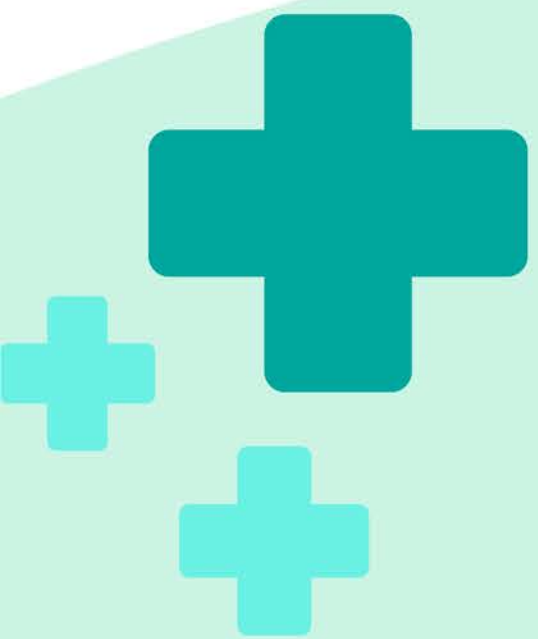


Mulțumim!

Vă mulțumim că ne-ați urmărit prezentarea!

Dacă aveți întrebări, comentarii sau sugestii,
vă rugăm să ni le adresați.





Pentru mai multe detalii:

WEBSITE:

cluster.angionet.ro e-nesanatate.angionet.ro
www.eeagrants.ro

Social Media

[@angionetcluster](https://www.instagram.com/angionetcluster)

E-mail:

office@angionet.ro

Telefon

0751089848

